

# ¿Cómo está el TIEMPO en ANTIOQUIA?

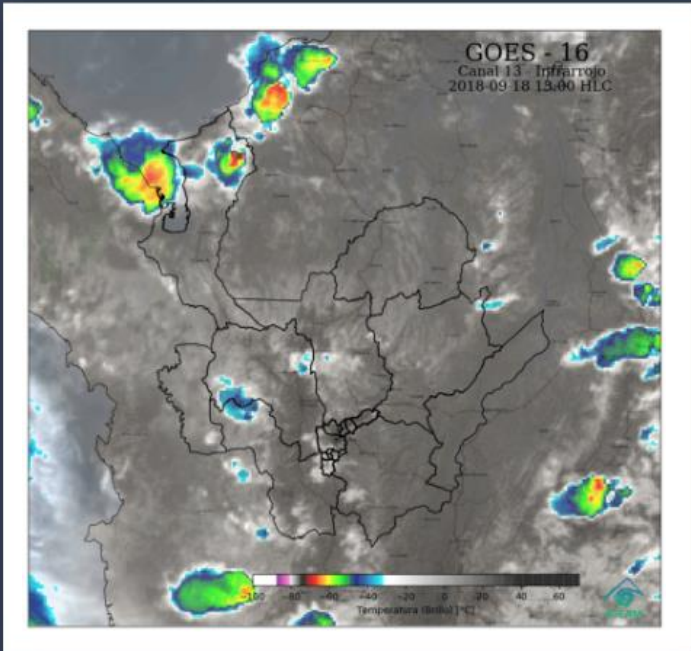
Centro Regional de Pronósticos y Alertas CRPA

Medellín, septiembre 18 de 2018  
Hora de emisión: 13:20 p.m.



Instituto de Hidrología,  
Meteorología y  
Estudios Ambientales

## Imagen Satelital



## Condiciones Meteorológicas Actuales

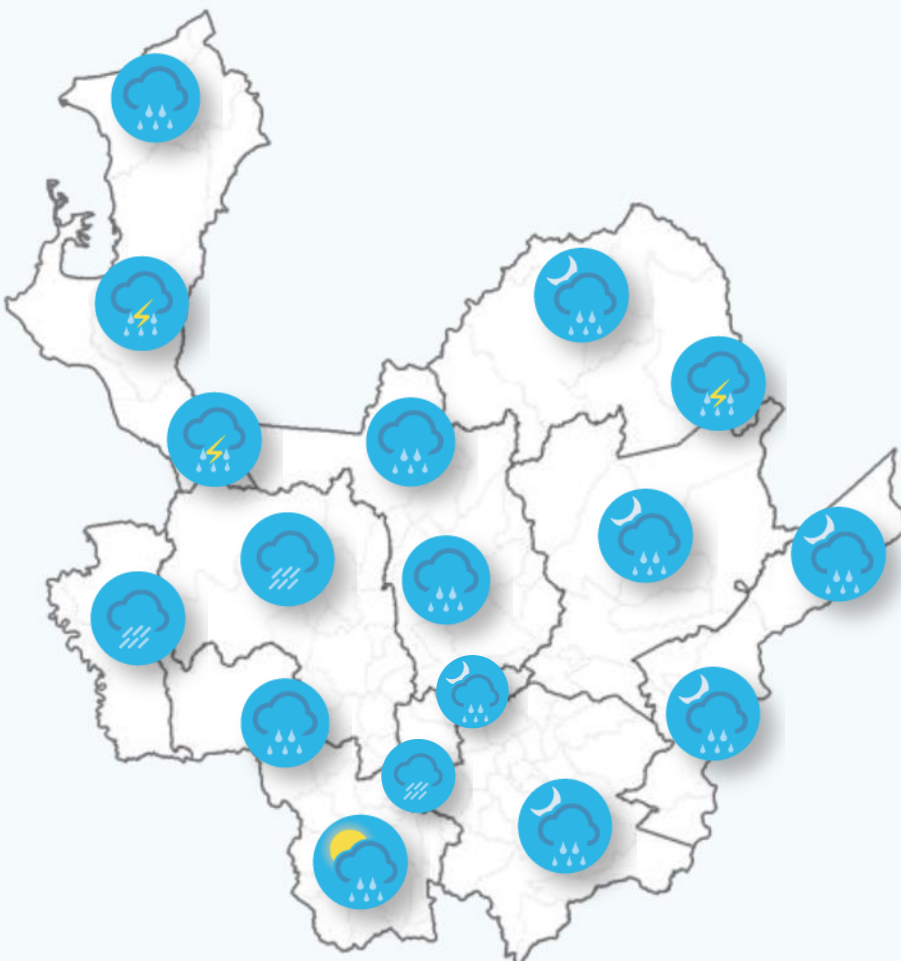
Tiempo seco y cielo semicubierto predominaron en la mañana de hoy en el territorio antioqueño.

Al cierre de este boletín se presentan lluvias en Norte y Occidente.

*Nubosidad representada en la imagen satelital.  
Canal Infrarrojo - GOES 16 - IDEAM  
Septiembre 18 de 2018 - Hora 13:00 p.m.*

## Pronóstico del Tiempo

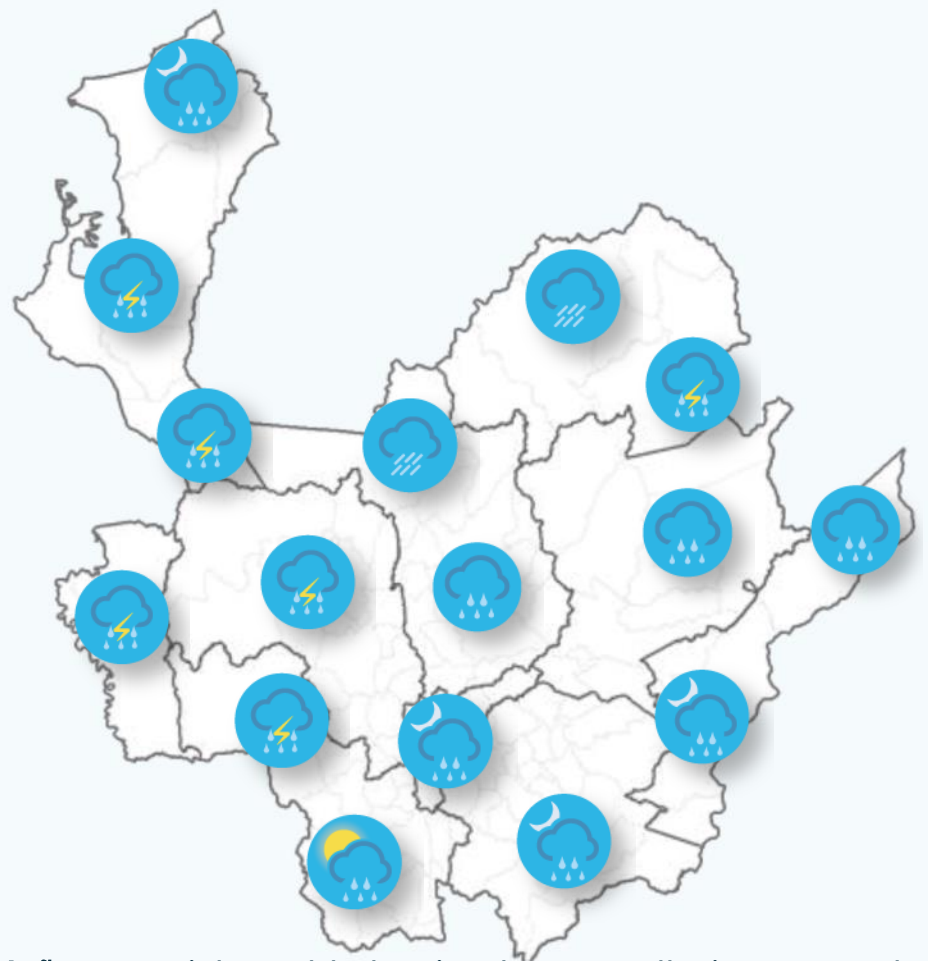
### Septiembre 18/2018



**Tarde:** Lluvias fuertes en Suroeste (Urrao y Frontino). Lluvias en zonas de Occidente, Norte, Atrato Medio y Urabá. No se descartan chubascos en el sur de Aburrá. Al caer la tarde se estiman lluvias en Bajo Cauca, zonas de Nordeste y sur de Suroeste.

**Noche-Madrugada:** Precipitaciones moderadas a fuertes en Bajo Cauca, Norte, Urabá, Atrato Medio y Occidente. No se descartan lloviznas en Magdalena Medio, Oriente y Valle de Aburrá.

### Septiembre 19/2018



**Mañana:** Cielo nublado sin descartar lloviznas en el centro de Antioquia y en Urabá.

**Tarde:** Precipitaciones moderadas a fuertes y actividad eléctrica en Urabá centro, Suroeste, Occidente y Atrato Medio. Lluvias menos intensas en Norte, Nordeste y Bajo Cauca al caer la tarde.

**Noche-Madrugada:** Persistencia de lluvias intensas en Bajo Cauca, Nordeste, Norte, Urabá y Magdalena Medio. No se descartan lloviznas en valles de San Nicolás y de Aburrá.



Reporte de variables en los aeropuertos en la última hora:

Medellín 29°C



Vientos del norte con 11 km/h

Rionegro 25°C



Vientos del este con 18 km/h

Apartadó 31°C



Vientos del noreste con 11 km/h

Día



Despejado



Parcialmente nublado



Seminublado e intervalos de lluvias ligeras

Noche



Despejado



Parcialmente nublado y lluvias ligeras



Parcialmente nublado lluvias moderadas-fuertes



Niebla

Condiciones Generales Durante la Jornada



Cielo nublado



Lluvia ligera



Lluvias moderadas

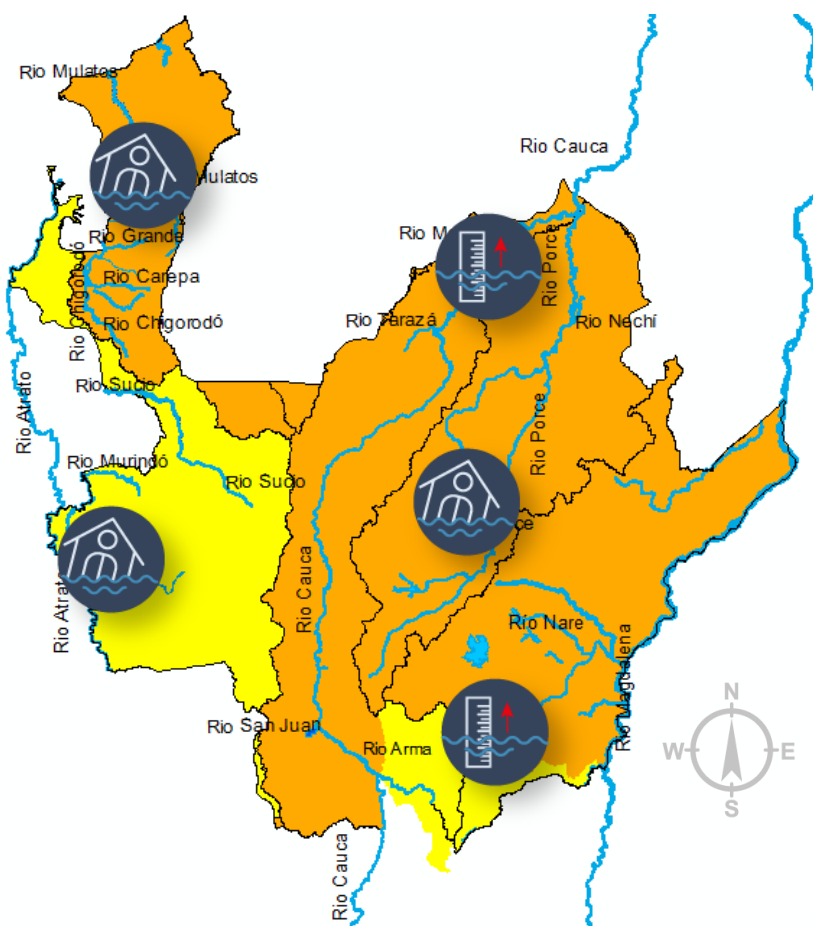


Lluvia con tormenta eléctrica



Granizo

# ALERTAS HIDROLÓGICAS



alerta  
**ROJA**  
para tomar  
acción

alerta  
**NARANJA**  
para  
prepararse

alerta  
**AMARILLA**  
para  
informarse

alerta  
**NARANJA**

alerta  
**AMARILLA**

## Crecientes Súbitas en los ríos del Golfo de Urabá

Se mantiene el nivel de esta alerta. En las últimas horas los niveles y precipitaciones han descendido en la zona del Golfo de Urabá antioqueño. No obstante, dadas las crecientes súbitas que se registraron en los últimos días, para varias corrientes, a la altura del municipio de Apartadó, que reflejaron ascensos en los niveles de los ríos León y Mulatos, a la altura de los municipios de Chigorodó y Turbo.

## Crecientes súbitas ríos de montaña

Debido a las lluvias registradas, se prevén incrementos en los niveles de los ríos que drenan al río Cauca como ríos San Juan, Porce, Nechí, Tarazá, Man y Medellín. Igualmente en los niveles de los ríos que drenan al río Magdalena: San Bartolo, Cimitarra y Nare.

## Aumento moderado en los niveles cuenca baja Rio Cauca

Se mantiene esta alerta dados las lluvias de variada intensidad registradas en el nororiente de Antioquia y en La Mojana, por lo que continua la tendencia al ascenso en los niveles del río Cauca en el trayecto comprendido entre Caucasia hasta Guaranda (Sucre). Una condición similar se presenta en algunas zonas de los municipios de Achí y Pinillos (Bolívar).

## Crecientes súbitas ríos de montaña que drenan al río Atrato

Probabilidad de crecientes súbitas en las cuencas de los ríos Murri, Sucio y Murindó que drenan hacia el río Atrato.

## Niveles altos Ríos Miel y Guarinó

No se descarta incrementos en los niveles de los ríos que drenan al río Cauca como el Arma, La Miel y Guarinó ante la presencia de lluvias.

## Recomendaciones

El IDEAM recomienda a pobladores ribereños de los municipios donde se han registrado lluvias estar atentos a posibles inundaciones o desbordamientos.

**Atrato Medio:** Vigía del Fuerte, Murindó

**Bajo Cauca:** Cáceres, Tarazá, Zaragoza, Valdivia, El Bagre y Nechí.

**Magdalena Medio:** Puerto Nare, Puerto Triunfo, Puerto Berrio y Yondó.

**Norte:** Don Matías, Guadalupe, Gómez Plata, Campamento, Angostura, Toledo, Briceño, Valdivia

**Nordeste:** Anorí, San Roque, Santo Domingo, Segovia, Amalfi, Yolombó, Vegachí, Amalfi y Yalí.

**Oriente:** Rionegro, San Carlos, Marinilla, San Rafael, San Luís, Nariño, Argelia, Sonsón, Abejorral, La Ceja, La Unión y El Carmén.

**Occidente:** Cañasgordas, Dabeiba, Frontino, Uramita, Anzá, Sabanalarga

**Urabá:** Chigorodó, Turbo, Carepa, Apartadó, Mutatá y Necoclí.

Alertas  
Hidrológicas



Creciente  
Súbita



Niveles  
Altos



Incremento  
Súbitos



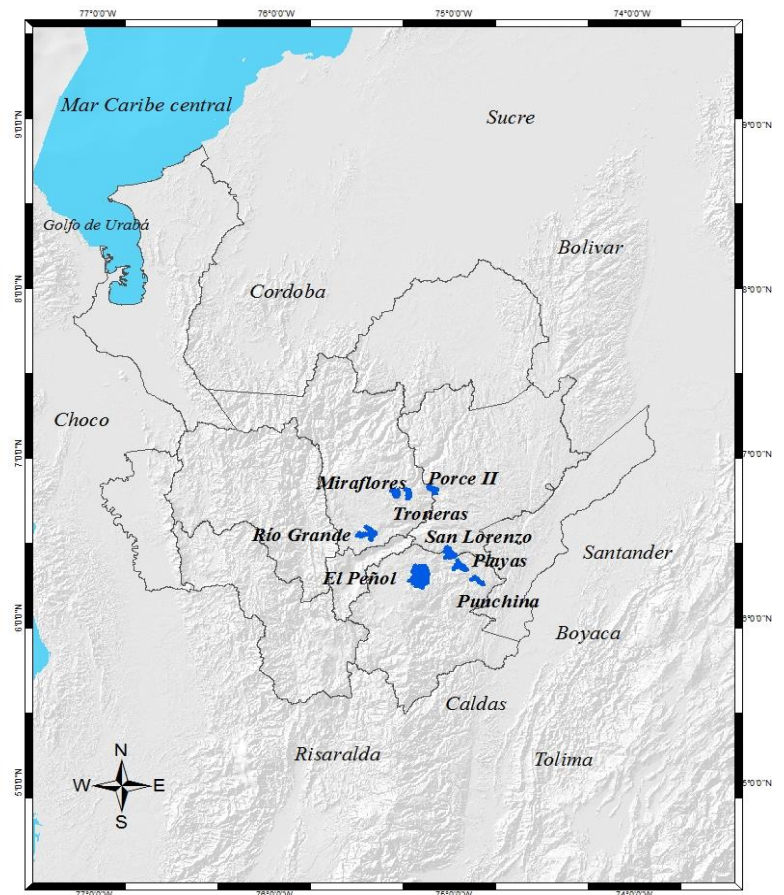
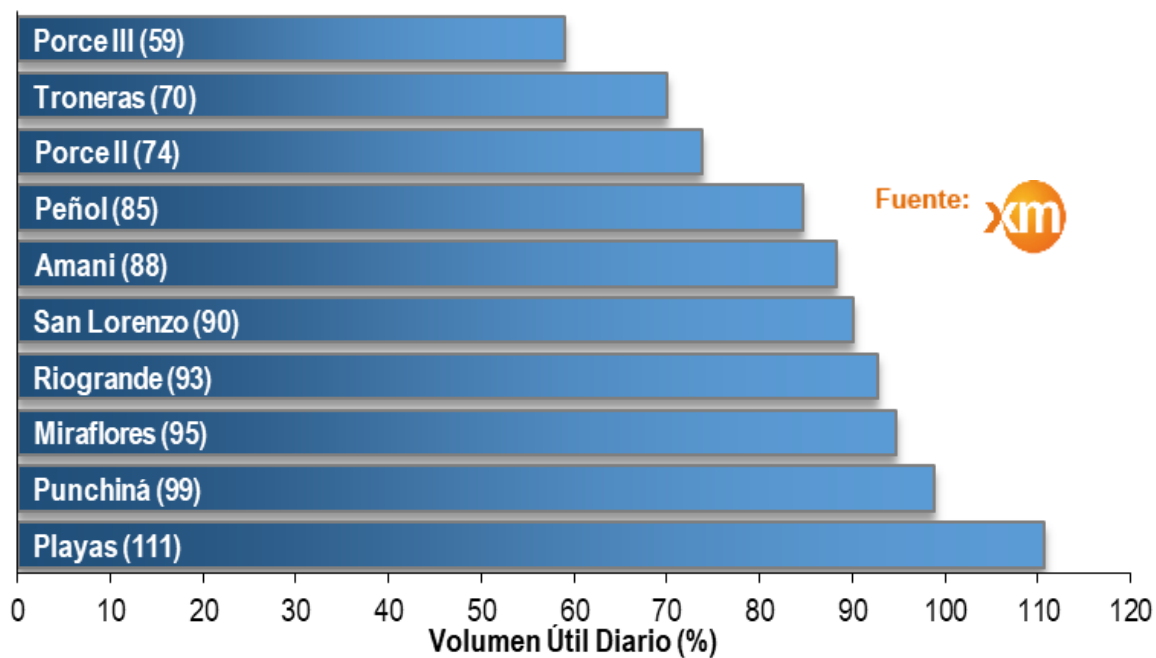
# CONDICIONES EN EL GOLFO DE URABÁ

Golfo de Urabá	Velocidad	Dirección	Altura Oleaje
Alta Mar	9-18 Km/h		0,4- 0,7 Metros
Zonas Costeras	4- 7 Km/h	Variables	

Se sugiere a los pescadores, habitantes costeros, turistas y usuarios de embarcaciones de bajo calado consultar con las Capitanías de Puerto antes de zarpar.



# ESTADO DE LOS EMBALSES EN VOLUMEN ÚTIL DIARIO (%)



## Inundaciones

Conoce #YoCuidoLosRíos

1



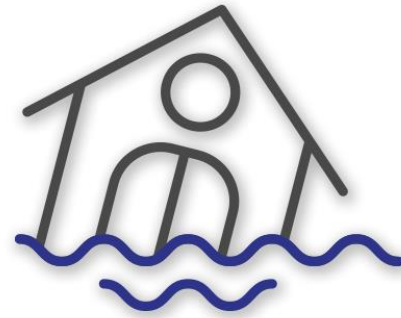
Niveles de agua por encima de lo normal debido al desbordamiento de ríos por lluvias torrenciales o subida de las mareas por encima del nivel habitual. Las inundaciones pueden ser súbitas o lentas y en zonas montañosas se pueden presentar crecientes torrenciales.

#PrevencióndelRiesgo  
Juntos cuidamos de Antioquia

## Inundaciones

Prepárate #YoCuidoLosRíos

1



1. Define rutas y sitios seguros de evacuación en zonas altas.
2. Participa en los simulacros de evacuación por inundaciones.
3. Acata las indicaciones de evacuación de las autoridades.
4. Ten listo un kit de emergencias.

#PrevencióndelRiesgo  
Juntos cuidamos de Antioquia

Alertas  
Hidrológicas



Oleaje  
Fuerte



Tiempo  
Lluvioso



Huracán



Tormentas  
Eléctricas



# ALERTAS POR DESLIZAMIENTOS

alerta  
**ROJA**

## Probabilidad Alta (2)

Por ocurrencia de deslizamiento en 2 municipios.

**Suroeste:** Santa Bárbara  
**Urabá:** Apartadó

alerta  
**NARANJA**

## Probabilidad media (6)

Por ocurrencia de deslizamientos en 6 municipios:

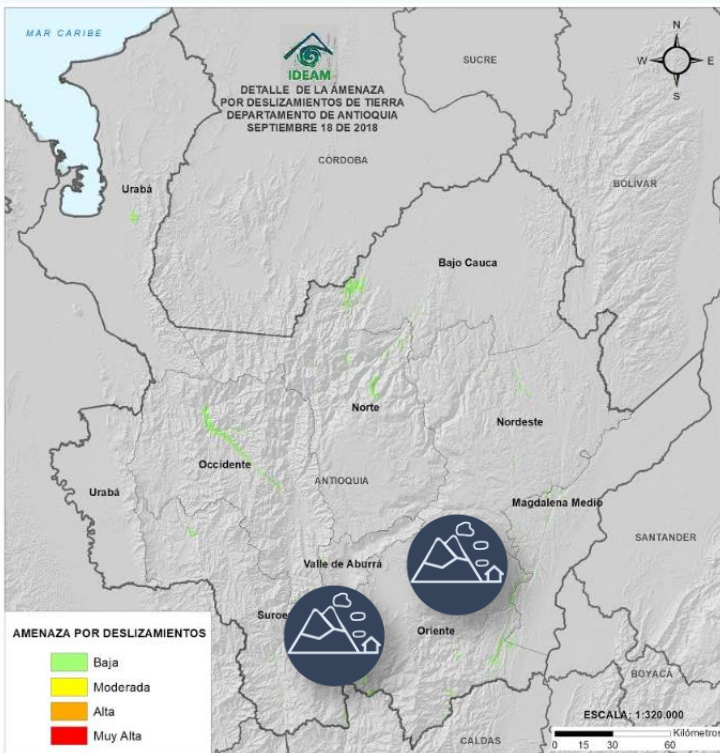
**Norte:** Briceño, Ituango  
**Suroeste:** Amagá, Fredonia y Santa Bárbara.  
**Urabá:** Turbo.

alerta  
**AMARILLA**

## Probabilidad baja (54)

Por ocurrencia de deslizamientos de tierra en zonas inestables y de alta pendiente en 54 municipios:

**Bajo Cauca:** Cáceres, Tarazá y Zaragoza  
**Magdalena Medio:** Caracolí, Maceo, Puerto Berrío, Puerto Nare y Puerto Triunfo.  
**Nordeste:** Amalfi, Anorí, Remedios, Segovia, Yalí y Yolombó  
**Norte:** Belmira, Campamento, San Pedro De Los Milagros, Valdivia y Yarumal  
**Occidente:** Abriaquí, Armenia, Buriticá, Caicedo, Cañasgordas, Dabeiba, Ebéjico, Frontino, Giraldo, Heliconia, Olaya, Sabanalarga, San Jerónimo, Santa Fe De Antioquia, Uramita y Sopetrán.  
**Oriente:** Abejorral, Argelia, Nariño, San Carlos, San Luis y Sonsón.  
**Suroeste:** Andes, Angelópolis, Betulia, Caramanta, Ciudad Bolívar, Concordia, Montebello, Salgar, Titiribí, Venecia y Urrao.  
**Valle de Aburrá:** Caldas y Medellín



## Especial Atención en Vías

Sectores viales identificados con potencialidad de deslizamientos, en los cuales generan alertas:

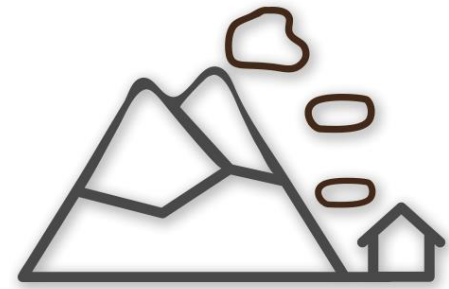
Barbosa - Cisneros (Pescadito)  
Cisneros - Alto de Dolores  
Los Llanos - Tarazá  
Medellín - Apartadó  
Medellín - Quibdó  
Bogotá - Medellín  
Santa Fe de Antioquia - Medellín

# ALERTAS POR INCENDIOS

## Deslizamientos

1

Prepárate #YoCuidoLasLaderas



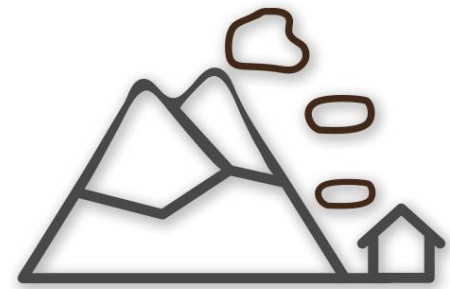
1. Establece un sistema de vigilancia del terreno.
2. Observa si hay presencia de grietas en rocas, suelos y viviendas.
3. Revisa si hay elementos desplazados de su lugar original como postes, árboles, cercas, muros y andenes.
4. Establece un sistema de alerta y alarma ante deslizamientos y avisa a las autoridades.

#PrevencióndelRiesgo  
Juntos cuidamos de Antioquia

## Deslizamientos

1

Reduce #YoCuidoLasLaderas



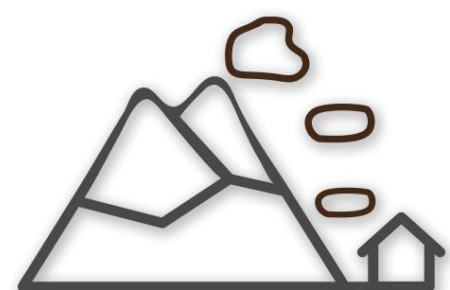
1. Verifica si estás ubicado en una zona de movimientos en masa.
2. No compres ni alquiles lotes o viviendas en zonas de ladera.
3. Maneja adecuadamente las aguas lluvia y negras.
4. Construye sólo con asesoría técnica.

#PrevencióndelRiesgo  
Juntos cuidamos de Antioquia

## Deslizamientos

2

Reduce #YoCuidoLasLaderas



5. Reforesta con especies nativas las zonas de ladera inestables.
6. Realiza mantenimiento periódico de drenajes, canales y filtros.
7. Evita acumulación de escombros y basuras.
8. Si observas fugas de agua informa oportunamente a las autoridades.

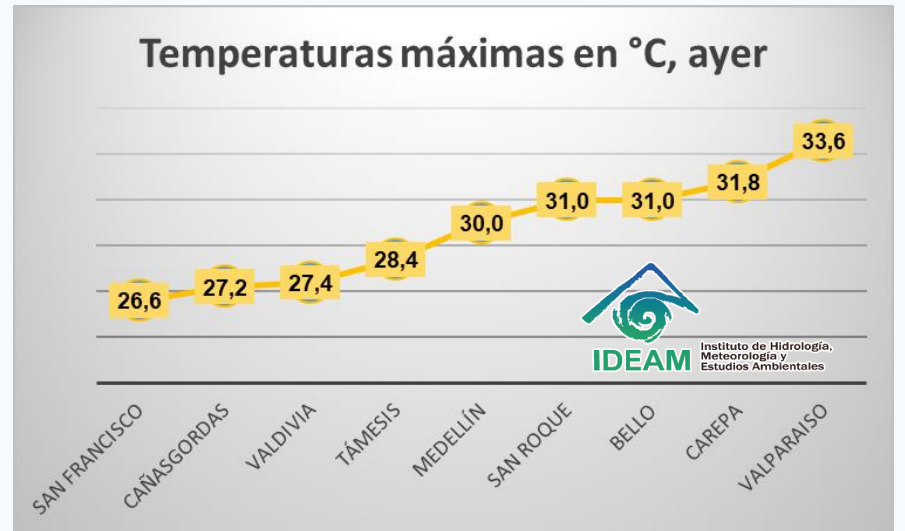
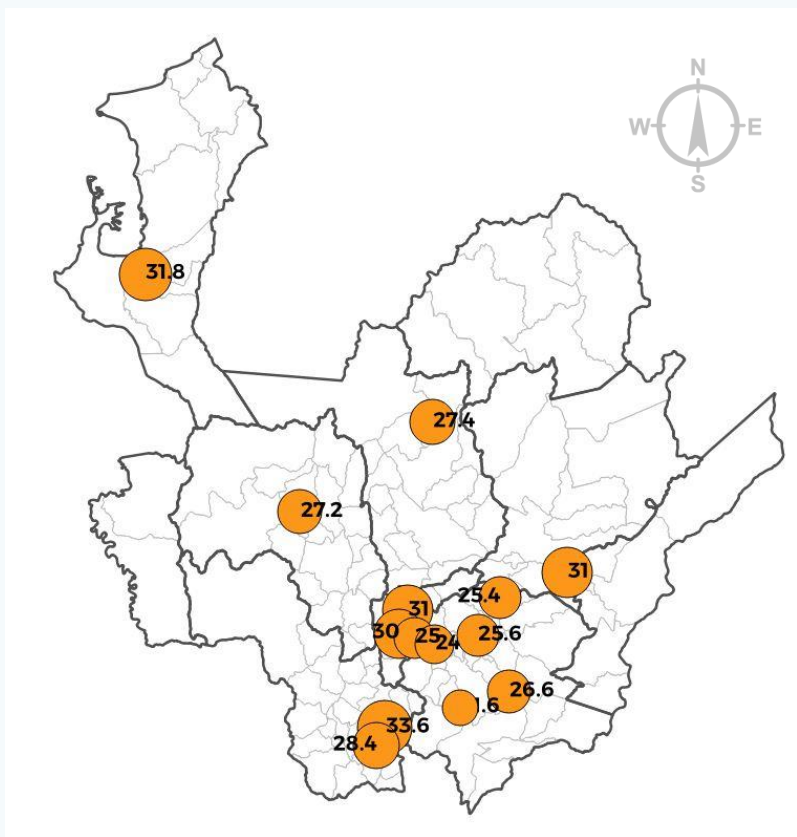
#PrevencióndelRiesgo  
Juntos cuidamos de Antioquia

Alertas





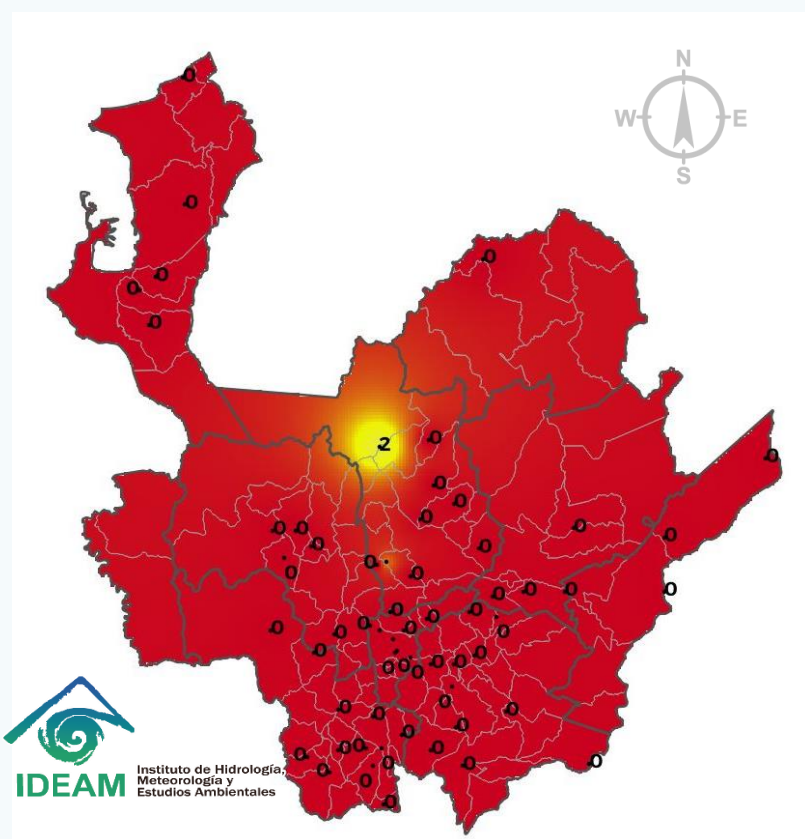
# TEMPERATURA MÁXIMA DEL DÍA ANTERIOR



# PRECIPITACIÓN EN 24 HRS (7:00 AM DE AYER A 7:00 AM DE HOY)



El día de ayer se presentó tiempo seco en gran parte del departamento, no obstante en zonas muy puntuales se presentaron lluvias lloviznas en Belmira con 0,5 mm e Ituango con 2,0 mm.

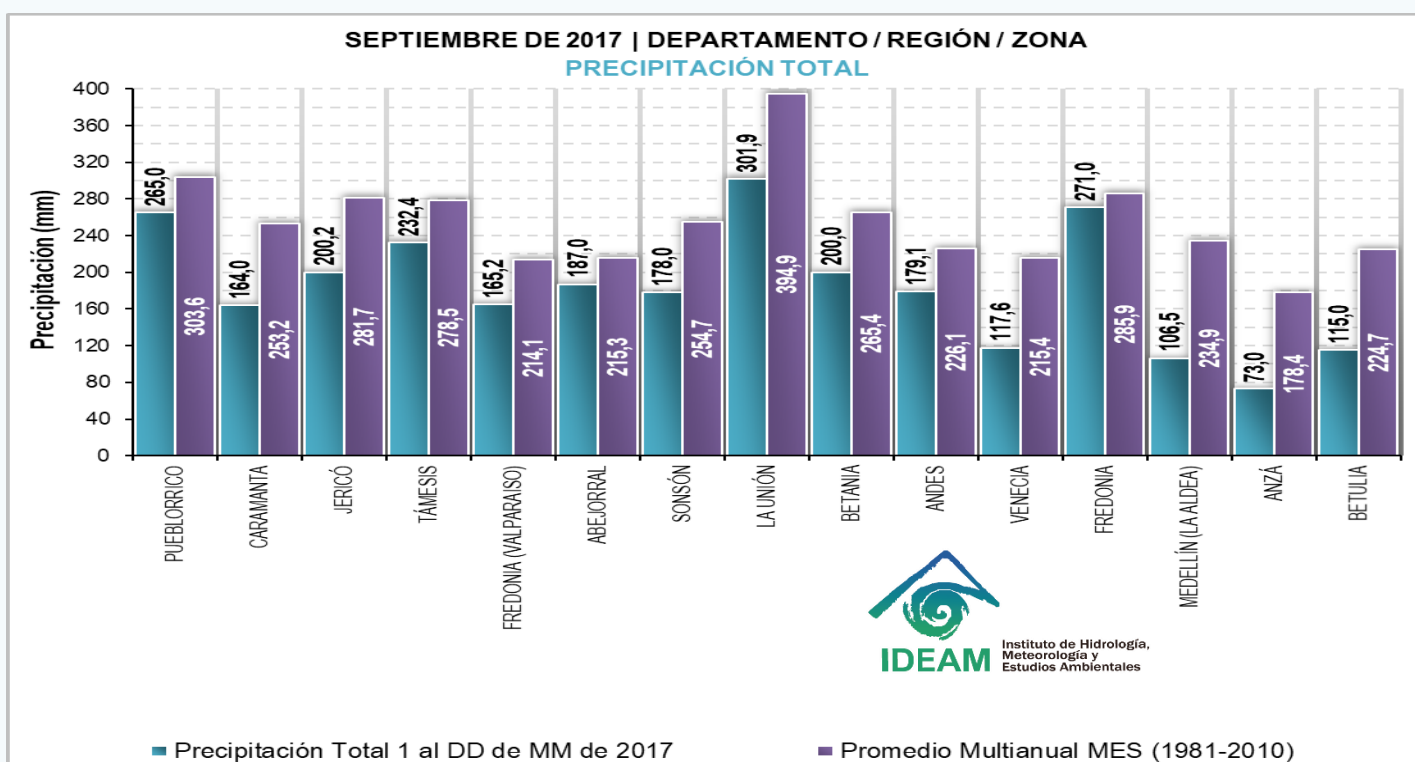


## Deslizamientos

Reduce #YoCuidoLasLaderas

1. Verifica si estás ubicado en una zona de movimientos en masa.
2. No compres ni alquiles lotes o viviendas en zonas de ladera.
3. Maneja adecuadamente las aguas lluvia y negras.
4. Construye sólo con asesoría técnica.

#PrevenciónDelRiesgo  
Juntos cuidamos de Antioquia





# LLUVIAS ACUMULADAS EN 1 AL 17 DE SEPTIEMBRE 2018

Entre el 1 y 17 de septiembre el comportamiento de las lluvias acumuladas es el siguiente:

**75 - 100 mm:** Norte, Urabá, zonas de Occidente y valles de San Nicolás y de Aburrá.

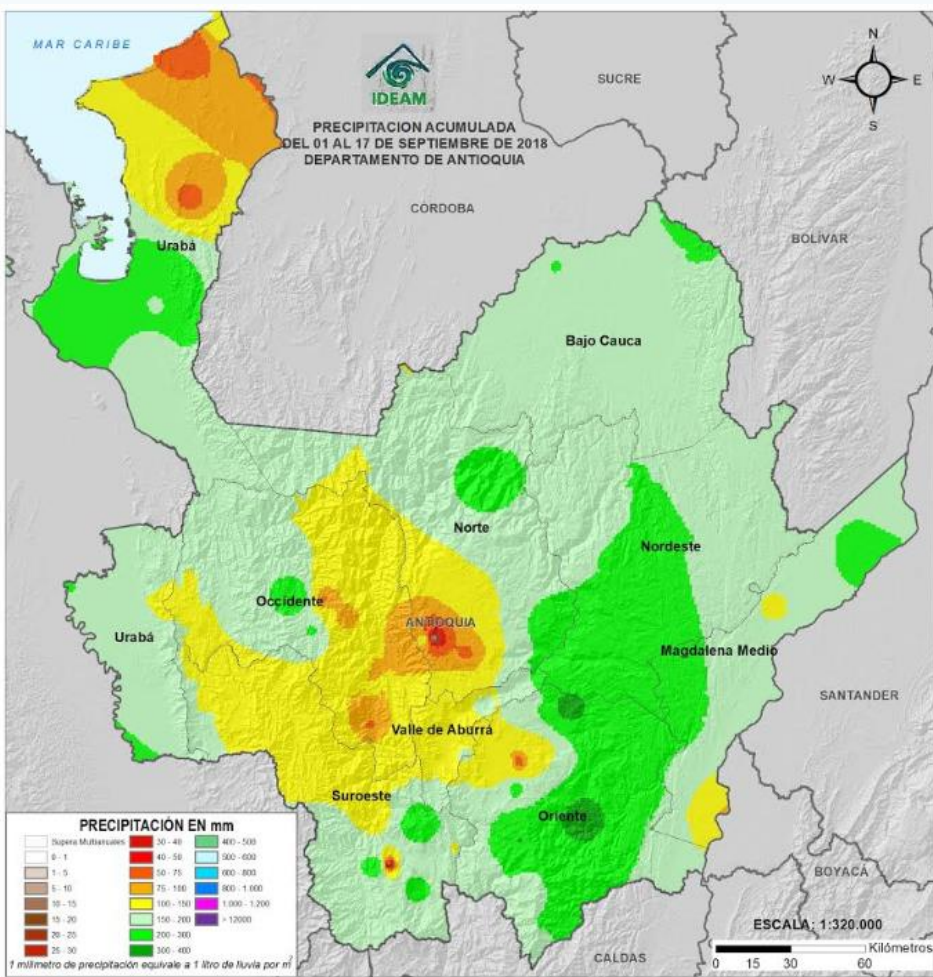
**100 mm - 150 mm:** Norte, Urabá, Occidente, Suroeste y Aburrá.

**150 mm - 200 mm:** Atrato Medio, Occidente, bajo Cauca, Nordeste, Norte y Magdalena Medio.

**200 mm - 300 mm:** Nordeste y Oriente

NOTA: Recordemos que 1 milímetro de agua recogida en el pluviómetro corresponde a 1 litro caído en un metro cuadrado.

**Ejemplo:** 10 mm de lluvia = 10 litros de agua en 1 metro cuadrado



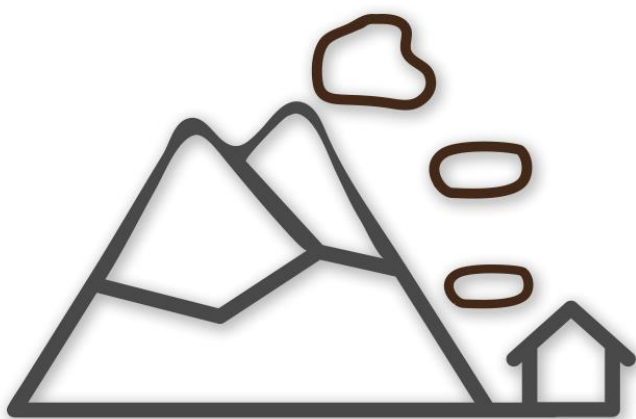
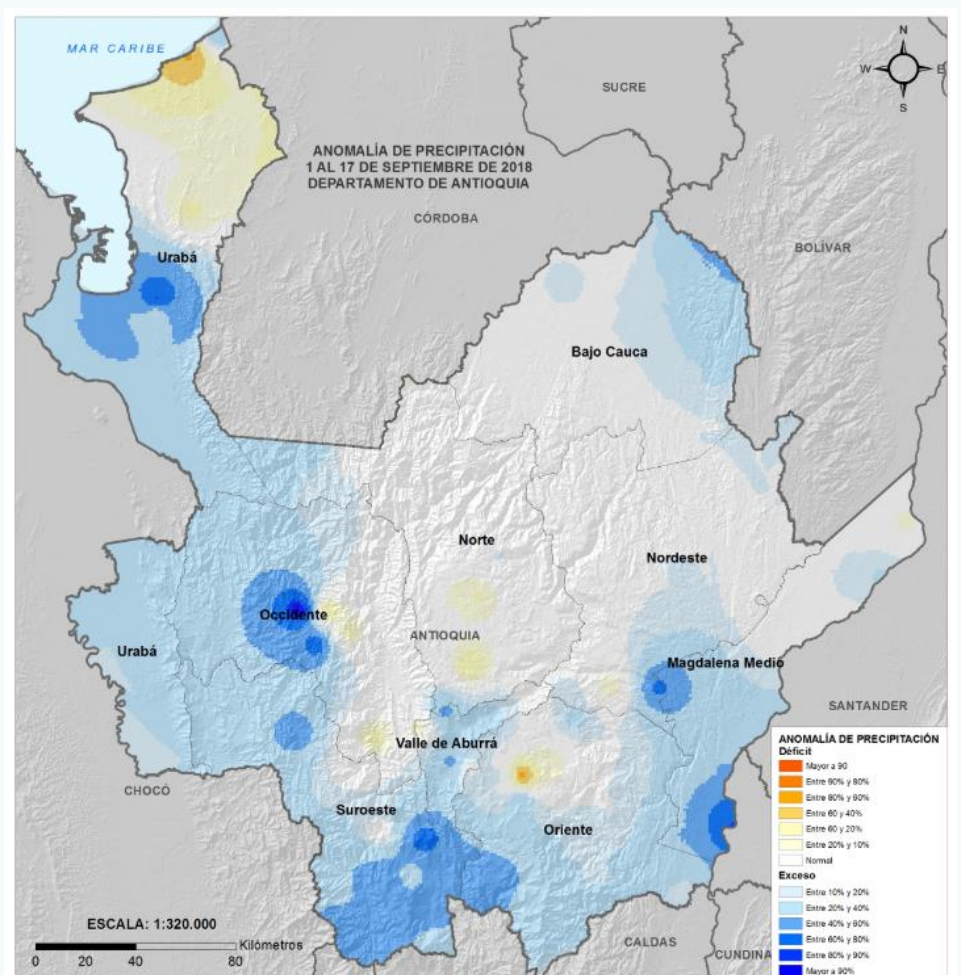
## ANOMALIA DE PRECIPITACIÓN DIARIA 1 AL 17 DE SEPTIEMBRE

Este mapa indica si las precipitaciones se han comportado por encima o por debajo de lo normal de acuerdo a valores climatológicos históricos.

**Lluvias ligeramente por debajo de lo normal:** Urabá, Norte y zonas de Oriente.

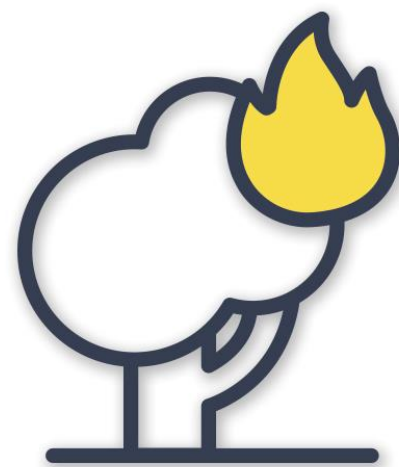
**Lluvias moderadamente por encima de lo normal:** Suroeste, zonas de Occidente, norte de Bajo Cauca, Atrato Medio, sur de Magdalena Medio y suroeste de Oriente.

**Lluvias cercanas a lo normal:** Norte, Bajo Cauca, norte de Oriente, norte de Magdalena Medio.



**Deslizamientos**

#Prevención del Riesgo  
Juntos cuidamos de Antioquia



**Incendios de la  
cobertura Vegetal**

#Prevención del Riesgo  
Juntos cuidamos de Antioquia



# ICONOGRAFÍA

ICONO	EVENTO	DEFINICIÓN
	Creciente Súbita	Incremento de los niveles (caudales) de las corrientes, se asocian con escorrentía superficial y aumento de las lluvias en las cabeceras de las cuencas (tanto la principal como la de sus afluentes).
	Incremento Súbitos	Cuando se presentan desembalses por el vertedero de una presa, cuyos caudales van directamente a la corriente ubicada aguas abajo de la misma; los pobladores observan incrementos rápidos de las corrientes aunque éstos NO los asocian con lluvias.
	Niveles Altos	Incremento del nivel de un río cuando estos se aproximan a los umbrales de referencia (amarillo, naranja, rojo); éstos umbrales o niveles de referencia se determinan en cada punto de monitoreo y por esa razón, cuando se mantiene un incremento sostenido, se emiten las respectivas alertas.
	Vendaval	Incremento rápido de la velocidad del viento en un corto lapso de tiempo.
	Oleaje Fuerte	Es el incremento en la altura de las olas debido a un incremento en los vientos y en la presión atmosférica.
	Huracán	Fenómenos meteorológicos que se originan en el océano, ocasionan vientos muy fuertes y lluvias torrenciales. Estos sistemas se desplazan sobre el mar y dependiendo del calor y la humedad pueden fortalecer y convertirse según su velocidad y potencia en una depresión tropical, que dará paso a una tormenta tropical y posteriormente a un huracán.
	Tiempo Lluvioso	Evento de lluvia de carácter moderado a fuerte y persistente.
	Granizo	Es un tipo de precipitación sólida en forma de bola de hielo. Generalmente este evento sucede en las tardes.
	Helada Meteorológica	Ocurrencia de una temperatura igual o menor a 0°C a un nivel de 2 metros sobre el nivel del suelo. Lashedadas son más probables cuando se presentan altas temperaturas vespertinas el día anterior, vientos en calma, muy poca nubosidad y baja humedad en el ambiente.
	Avenida Torrencial	Es el aumento del nivel de un río o quebrada que arrastra material, como rocas, árboles o tierra.
	Deslizamientos de tierra	Desplazamiento del terreno, suelo o roca que pueden presentarse en zonas de ladera. Generados por lluvias persistentes, sismos y en mayor proporción por actividades humanas desarrolladas de manera inadecuada.
	Deslizamientos en vías	Vías identificadas con potencialidad de deslizamientos y caídas de rocas.
	Incendios Forestales	Fuego que se propaga sin control, consumiendo material vegetal ubicado en áreas forestales. Generados por rayos, volcanes y en mayor proporción por acciones humanas.
	Sequias	Temporadas de baja disponibilidad de agua debido a la reducción de lluvias, donde la humedad del suelo es baja y disminuyen los ríos, lagos y embalses.
	Niebla	Fenómeno meteorológico en donde diminutas partículas de agua están en suspensión y ocasionan la reducción de visibilidad, muy peligrosa para las operaciones aéreas y el desplazamiento de tráfico terrestre.
	Tormentas Eléctricas	Fenómeno meteorológico con presencia de rayos, truenos y relámpagos, por lo general acompañado de lluvias fuertes y en ocasiones granizo. También existen tormentas secas sin presencia de lluvias.

Síguenos en:

 Instituto IDEAM  
Dapard Antioquia

 @IDEAMColombia  
@DapardAntioquia

 ideam.instituto  
Dapard Antioquia



Instituto de Hidrología,  
Meteorología y  
Estudios Ambientales